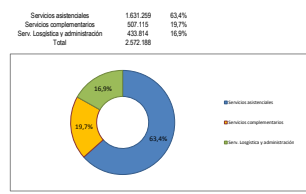
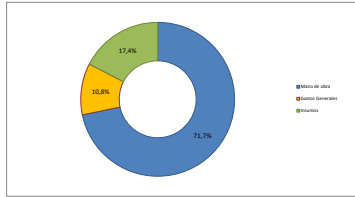
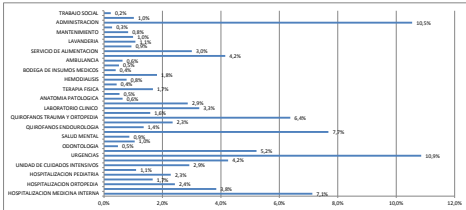




Periodo 1

	HOSPITALIZACIÓN MEDICINA INTERNA	HOSPITALIZACIÓN QUIRÚRGICA	HOSPITALIZACIÓN ONCOLOGÍA	HOSPITALIZACIÓN OBSTETRICIA	HOSPITALIZACIÓN EN PEDIATRÍA	SALA DE ALIMENTACIÓN	UNIDAD DE CUIDADOS INTENSIVOS	UNIDAD DE CUIDADOS INTENSIVOS NEONATOS	URGENCIAS	CONSULTA MEDICINA ESPECIALIZADA	ODONTOLOGIA	TUBERCULOSIS	SALUD MENTAL	QUIRÓFANO GENERAL	QUIRÓFANO S ENDOCRINOLOGIA	QUIRÓFANO S GINECO OBSTETRICIA	QUIRÓFANO S TRAUMATOLOGIA Y ORTOPEDIA	SALAS DE PARTO	LABORATORIO CLINICO	IMAGENES	ANATOMIA PATOLOGICA	PROCESAMIENTO DE CARCINOMA	TERAPIA FISIICA	UNIDAD DE TRANSFUSION	HEMODIALISIS	SERVICIO FARMACIA	BODEGA DE INSUMOS MEDICOS	ENDOSCOPIA	AMBULANCIA	ASEO HOSPITALARIO	SERVICIO DE ALIMENTACION	SERVICIO DE NUTRICION	LAVADERIA	CENTRAL DE ESTERILIZACION	MANTENIMIENTO	COSTURAS	ADMINISTRACION	MANTENIMIENTO BIOMEDICO	TRABAJO SOCIAL	Total
Mercaderías	129.864	61.795	42.723	39.274	43.974	16.242	91.133	81.524	261.300	99.810	9.795	18.913	16.950	181.683	18.950	50.530	56.151	37.530	44.483	41.576	13.934	8.193	38.509	8.669	10.988	43.819	6.933	6.264	6.616	103.974	21.330	21.736	17.417	27.460	10.944	5.921	156.749	5.320	3.374	1.840.320
Costos (Equipos)	14.436	18.138	10.601	11.835	9.999	4.412	3.727	5.361	14.248	11.990	2.147	5.632	2.664	3.431	3.009	3.667	3.198	1.923	3.303	2.865	2.693	2.298	3.963	2.426	2.196	2.371	3.207	2.263	9.220	3.993	3.660	2.289	8.738	2.480	18.115	1.853	74.103	3.811	2.126	276.480
Materiales	183.378	98.841	62.369	42.797	58.769	26.244	103.261	219.250	134.246	12.278	29.979	22.303	197.656	34.946	60.314	183.961	40.722	63.863	37.743	16.382	13.601	43.048	11.131	18.890	46.630	10.269	13.142	16.301	156.750	77.300	24.111	27.080	26.570	21.160	7.987	217.206	26.268	5.930	2.012.188	
OTROS	3.716	1.746	1.126	2.216	2.216	2.216	2.216	2.216	2.216	2.216	2.216	2.216	2.216	2.216	2.216	2.216	2.216	2.216	2.216	2.216	2.216	2.216	2.216	2.216	2.216	2.216	2.216	2.216	2.216	2.216	2.216	2.216	2.216	2.216	2.216	2.216	2.216	2.216	2.216	2.216
Total	331.394	170.619	117.426	104.186	115.758	49,714	308,611	420,514	517,654	133,806	24,165	37,761	22,802	428,323	82,666	113,654	120,635	78,182	74,085	74,382	34,607	20,117	60,714	24,111	32,114	67,714	22,411	24,111	156,750	81,311	45,727	37,097	28,176	27,997	26,530	171,268	36,308	9,204	2,012,188	



CENTROS DE PRODUCCIÓN FINALES

	HOSPITALIZACIÓN MEDICINA INTERNA	HOSPITALIZACIÓN QUIRÚRGICA	HOSPITALIZACIÓN ONCOLOGÍA	HOSPITALIZACIÓN OBSTETRICIA	HOSPITALIZACIÓN EN PEDIATRÍA	SALA DE ALIMENTACIÓN	UNIDAD DE CUIDADOS INTENSIVOS	UNIDAD DE CUIDADOS INTENSIVOS NEONATOS	URGENCIAS	CONSULTA MEDICINA ESPECIALIZADA	ODONTOLOGIA	TUBERCULOSIS	SALUD MENTAL	Total
Costo directo	183.378	98.841	62.369	42.797	58.769	26.244	103.261	219.250	134.246	12.278	29.979	22.303	197.656	1.183.700
Costo indirecto	132.567	285.560	269.060	111.426	38.156	21.587	33.586	36.059	187.278	181.114	16.209	29.877	6.480	1.438.488
Costo total	315.945	384.401	331.429	214.223	96.925	47.831	136.847	255.309	321.524	314.960	28.487	52.180	204.136	2.622.188

Costo Total	\$	2,622,188
Costo-mat	\$	2,612,188
Costo	\$	286
Costo y costo año	\$	10,889

Producción Pacientes	93	274	139	272	89	11	11	74	5,965	12,219	390	76	844	262												
Costo por unidad (Costo Total/Pacientes)	\$	3,463	\$	1,403	\$	2,384	\$	788	\$	1,088	\$	4,710	\$	5,733	\$	1,960	\$	86	\$	26	\$	70	\$	746	\$	33

Costos por Año	93	52	41	31	77	77	77	77	77	77	77	77	77	27																																		
Costo promedio caso	\$	331,394	\$	160,619	\$	117,426	\$	104,186	\$	115,758	\$	24,165	\$	37,761	\$	113,654	\$	82,666	\$	24,111	\$	32,114	\$	60,714	\$	24,111	\$	156,750	\$	81,311	\$	45,727	\$	37,097	\$	28,176	\$	27,997	\$	26,530	\$	171,268	\$	36,308	\$	9,204	\$	2,012,188
Costo medio caso cas	\$	3,987	\$	7,980	\$	6,083	\$	4,492	\$	3,888	\$	6,787	\$	15,960	\$	6,979																																
Costo medio caso año	\$	17,817	\$	68,732	\$	96,901	\$	77,880	\$	77,880	\$	77,880	\$	77,880	\$	77,880																																

Días Cama Dedicada DCO	1,088	1,362	1,088	1,033	402	33	148	148	543							
Costo medio DCO	\$	308,717	\$	278,197	\$	307,837	\$	283,447	\$	248,566	\$	587,117	\$	750,517	\$	267,377
Eficiencia media	11	53	12	33	42	63	83	78	73							