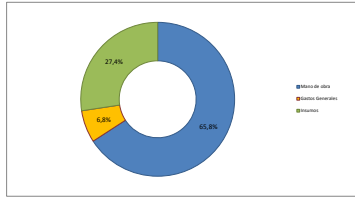
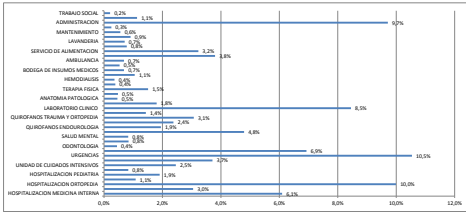
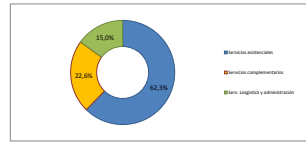




	HOSPITALIZACION MEDICINA INTERNA	HOSPITALIZACION QUIRURGICA	HOSPITALIZACION ON ORTOPEDIA	HOSPITALIZACION ON OBSTETRICIA	HOSPITALIZACION ON PEDIATRIA	SALA DE ALIMENTACION	UNIDAD DE CUIDADOS INTENSIVOS	UNIDAD DE CUIDADOS INTENSIVOS NEONATAIS	URGENCIAS	CONSULTA MEDICINA ESPECIALIZADA	ODONTOLOGIA	TUBERCULOSIS	SALUD MENTAL	QUIRUFANCO GENERAL	QUIRUFANCO S ENDOCRINOLOGIA	QUIRUFANCO S GINECO OBSTETRICIA	QUIRUFANCO TRAUMATOLOGIA Y ORTOPEDIA	SALAS DE PARTO	LABORATORIO CLINICO	BIAGENOLOGIA	ANATOMIA PATOLOGICA	PROCEMIEN TO DE CARIOLOGIA	TERAPIA FISICA	UNIDAD DE TRANSFUSION	HEMODIALISIS	SERVICIO FARMACEUTICO	BOTICA DE INSUMOS MEDICOS	ENDOSCOPIA	AMBULANCIA	ASEO HOSPITALARIO	SERVICIO DE ALIMENTACION	SERVICIO DE LIMPIEZA	LAVADERIA	CENTRAL DE ESTERILIZACION	MANTENIMIENTO	COSTURAS	ADMINISTRACION	MANTENIMIENTO BIOMEDICO	TRABAJO SOCIAL	Total
Mercaderías	128.280	97.021	19.359	21.175	48.114	14.054	91.133	70.527	252.353	158.091	3.814	17.837	13.829	118.919	14.612	42.441	79.596	36.204	47.107	42.184	10.466	8.135	38.888	8.669	8.854	26.594	16.030	7.942	10.014	103.914	17.450	19.356	16.174	27.950	12.584	5.921	268.084	5.320	3.174	1.839.020
Costos (Equipos)	3.850	3.780	2.790	3.125	2.391	2.560	3.500	3.500	6.247	6.834	2.012	2.298	2.349	2.816	2.378	2.842	2.375	1.622	2.377	2.432	2.330	1.968	2.946	2.112	1.948	2.123	2.392	1.941	8.669	2.320	2.622	2.240	2.676	2.137	2.935	1.736	62.970	78.278	1.930	189.218
Materiales	38.121	24.337	206.697	1.332	9.715	9.999	14.898	20.593	63.959	28.180	394	3.333	3.933	12.143	37.166	1.920	3.969	1.920	189.118	3.913	38	2.920	229	38	4.221	100	1.962	449	318	90	100	438	439	71	213	360	8.910	21	902.023	
Total	170.233	85.188	279.138	32.232	63.220	26.613	115.630	94.620	324.560	193.105	7.220	24.468	20.761	133.879	34.360	66.312	85.936	38.826	236.562	42.289	12.831	13.300	42.112	10.816	10.816	29.356	18.122	14.869	18.112	106.162	18.172	21.748	19.716	25.366	6.960	271.349	11.510	5.815	2.793.302	
Diferencia	8.112	10.200	17.741	1.141	1.491	2.141	2.141	2.141	6.247	6.834	2.012	2.298	2.349	2.816	2.378	2.842	2.375	1.622	2.377	2.432	2.330	1.968	2.946	2.112	1.948	2.123	2.392	1.941	8.669	2.320	2.622	2.240	2.676	2.137	2.935	1.736	62.970	78.278	1.930	189.218
Diferencia %	4,8%	12,0%	6,3%	3,6%	2,4%	8,0%	1,8%	2,3%	1,9%	3,5%	0,3%	10,2%	1,7%	7,3%	3,5%	3,1%	10,3%	6,1%	10,3%	18,3%	14,3%	4,3%	17,9%	22,3%	22,3%	12,9%	10,6%	18,1%	17,6%	12,6%	8,8%	12,6%	8,2%	2,4%	3,1%	0,3%	3,1%	0,2%	0,2%	6,8%



Servicios asistenciales  
Servicios complementarios  
Serv. Logística y administración  
Total



CENTROS DE PRODUCCIÓN FINALES

	HOSPITALIZACION MEDICINA INTERNA	HOSPITALIZACION QUIRURGICA	HOSPITALIZACION ON ORTOPEDIA	HOSPITALIZACION ON OBSTETRICIA	HOSPITALIZACION ON PEDIATRIA	SALA DE ALIMENTACION	UNIDAD DE CUIDADOS INTENSIVOS	UNIDAD DE CUIDADOS INTENSIVOS NEONATAIS	URGENCIAS	CONSULTA MEDICINA ESPECIALIZADA	ODONTOLOGIA	TUBERCULOSIS	SALUD MENTAL	QUIRUFANCO GENERAL	QUIRUFANCO S ENDOCRINOLOGIA	QUIRUFANCO S GINECO OBSTETRICIA	QUIRUFANCO TRAUMATOLOGIA Y ORTOPEDIA	SALAS DE PARTO	LABORATORIO CLINICO	BIAGENOLOGIA	ANATOMIA PATOLOGICA	PROCEMIEN TO DE CARIOLOGIA	TERAPIA FISICA	UNIDAD DE TRANSFUSION	HEMODIALISIS	SERVICIO FARMACEUTICO	BOTICA DE INSUMOS MEDICOS	ENDOSCOPIA	AMBULANCIA	ASEO HOSPITALARIO	SERVICIO DE ALIMENTACION	SERVICIO DE LIMPIEZA	LAVADERIA	CENTRAL DE ESTERILIZACION	MANTENIMIENTO	COSTURAS	ADMINISTRACION	MANTENIMIENTO BIOMEDICO	TRABAJO SOCIAL	Total
Costo directo	170.233	85.188	279.138	32.232	63.220	26.613	115.630	94.620	324.560	193.105	7.220	24.468	20.761	133.879	34.360	66.312	85.936	38.826	236.562	42.289	12.831	13.300	42.112	10.816	10.816	29.356	18.122	14.869	18.112	106.162	18.172	21.748	19.716	25.366	6.960	271.349	11.510	5.815	2.793.302	
Costo indirecto	237.383	138.643	211.311	176.044	200.216	86.932	42.210	104.058	138.226	518.554	408.678	18.918	33.734	28.314	2.793.302																									
Costo total	407.616	223.831	490.449	508.276	263.436	113.545	217.840	208.678	462.786	711.659	26.138	58.206	49.495	162.193	68.710	132.424	124.252	77.652	473.124	57.118	26.149	58.412	53.932	35.172	44.372	58.712	33.042	33.042	124.252	38.344	43.496	40.632	31.326	37.326	12.496	282.689	17.520	11.630	4.586.604	

Costo Total	\$	2.793.302
Costo-mat	\$	2.793.302
Costo	\$	236
Costo y costo año	\$	11.836

Producción Pacientes	131	200	121	261	75	3	21	17	7.062	14.867	463	60	1.073	278												
Costo por unidad (Costo Total/Pacientes)	\$	3.111	\$	779	\$	3.887	\$	799	\$	1.167	\$	16.006	\$	4.546	\$	8.131	\$	82	\$	28	\$	43	\$	896	\$	27

Costos por año	89	52	41	31	77	9	27	17	7.062	14.867	463	60	1.073	278																
Costo promedio caso	\$	407.229	\$	223.831	\$	490.449	\$	263.436	\$	263.436	\$	113.545	\$	217.840	\$	208.678	\$	138.226	\$	518.554	\$	408.678	\$	18.918	\$	33.734	\$	28.314	\$	2.793.302
Costo medio caso caso	\$	2.771	\$	4.370	\$	11.892	\$	6.261	\$	3.552	\$	5.030	\$	14.938	\$	6.542														
Costo medio caso año	\$	81.342	\$	81.830	\$	141.546	\$	79.203	\$	80.701	\$	60.380	\$	179.293	\$	78.986														

Días Cama Dedicada DCO	1.612	1.720	1.971	1.020	327	33	168	130								
Costo medio DCO	\$	252.85	\$	132.85	\$	385.88	\$	260.46	\$	181.10	\$	486.78	\$	322.41	\$	1.063.28
Eficiencia media	1,21	0,51	0,25	0,33	7,81	0,11	7,81	7,81								